

# Następna Generacja Kontroli Jakości Barwy



## TOOLS<sup>®</sup> 2.1



### Nowoczesny program kontroli jakości barwy, skierowany także dla sieci dostawców

- Niezrównana łatwość obsługi z "QC Central"
- Unikalna wizualizacja spektralna
- Konfigurowalny układ oraz przebieg pracy
- Najnowocześniejszy układ tolerancji
- Protokół Datacolor \*.QTX - Standard przemysłowy
- Nowe, interaktywne wykresy Smart
- Pełna kompatybilność wsteczna
- Nowoczesna & Niezawodna konstrukcja architektoniczna

Datacolor TOOLS® 2.1, to następna generacja oprogramowania do kontroli jakości barwy. Aby kontrolować i zarządzać od początku do końca wynikiem koloru, Datacolor TOOLS 2.1 oferuje wyjątkową wydajność w każdej branży, która ocenia kolorowe produkty liczbowo i / lub wizualnie. Datacolor TOOLS 2.1 wyznacza nowy standard we wszystkich gałęziach przemysłu dla lepszej i kompleksowej kontroli jakości koloru.

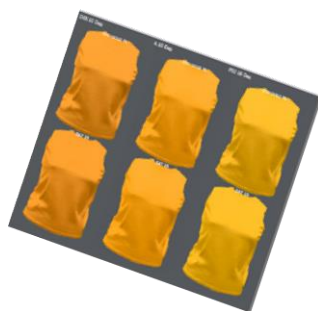
### NIEZRÓWNANIE ŁATWY W UŻYCIU



Można pracować tak, jak chcesz z Datacolor TOOLS 2.1. Można pobrać i zarządzać wszystkimi próbkami w intuicyjnym eksploratorze desktopu. Można umieścić najczęściej używane funkcje na pasku. Można wyświetlać wykresy i siatki danych w panelach, które można modyfikować – „w locie”. Można zdefiniować poziomy wykorzystania dla potrzeb użytkowników. Od rutyny do skomplikowanych procedur, operacje kolorami w QC są proste i intuicyjne w robieniu.

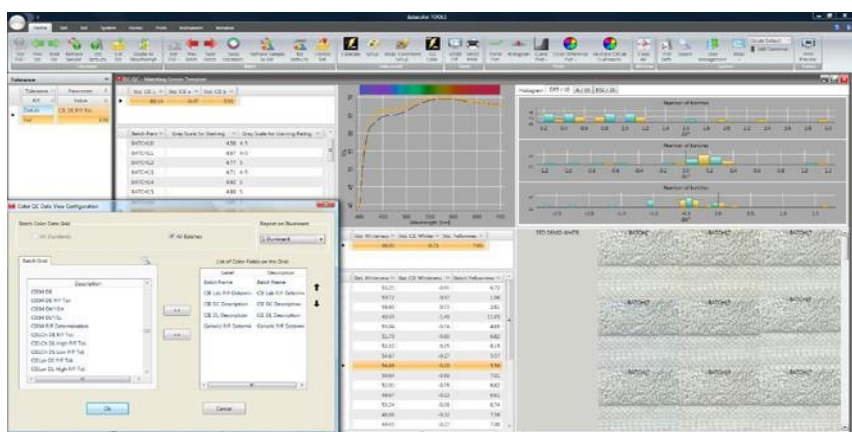
### UNIKALNE SPEKTRALNE WIZUALIZACJE PRÓBEK Z TEKSTURĄ

Aby osiągnąć najwyższy poziom oceny wizualnej korzystamy z naszych innowacyjnych algorytmów Envision, które pozwalają użytkownikom na wyświetlanie spektralnego koloru w bibliotece teksturowych substratów. Teraz użytkownicy mogą ocenić wygląd pojedynczego widmowego koloru na wielu substratach w różnych illuminantach. Narzędzia projektowe dla harmonii kolorów i tworzenia palety, pozwalają rozszerzyć komunikację od projektanta do dostawcy.



### KONFIGUROWALNY INTERFEJS UŻYTKOWNIKA

Personalizuje układ, widok danych i funkcji do potrzeb operacji za pomocą kilku prostych kliknięć myszą. Ta konfigurowalność oznacza, że Datacolor TOOLS 2.1 będzie działał tak jak ty chcesz.



### NAJNOWOCZEŚNIEJSZY UKŁAD TOLERANCJI

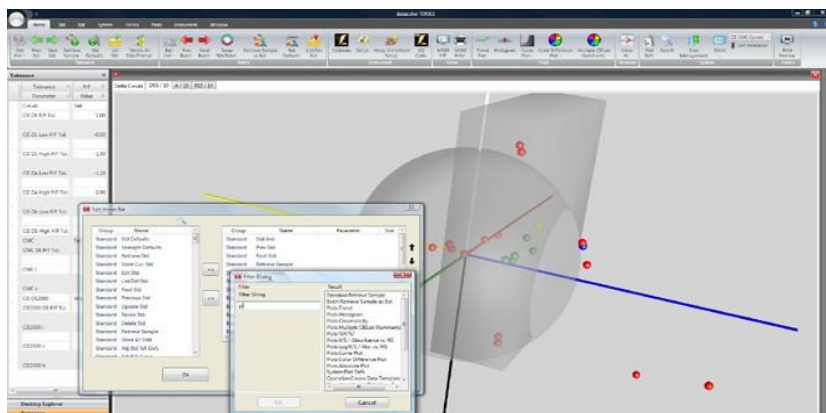
Datacolor TOOLS 2.1 oferuje najszerszą gamę opcji tolerancji dostępnych w każdym dowolnym programie kontroli jakości barwy. Niepowtarzalna "Tolerancja" Datacolor łączy instrumentalne pomiary z wizualną oceną oraz wykresy stałości koloru w wielu światłach dodając zupełnie nowy wymiar dla kontroli barwy.

### PROTOKÓŁ DATACOLOR QTX – STANDARD PRZEMYSŁOWY

Przez lata, firmy komunikujące się danymi krytycznych kolorów w ramach swojej sieci dostawców opierały się na protokole Datacolor QTX. Datacolor Tools 2.1 nadal wspiera ten otwarty standard. Żaden inny format nie jest tak elastyczny, łatwy w obsłudze i także powszechnie przyjęty, jak format QTX. Datacolor kontynuuje współpracę ze swoimi globalnymi klientami zapewniając, że protokół QTX jest stale ulepszany i wzbogacany w celu zaspokojenia zmieniających się potrzeb naszych klientów.

## INTERAKTYWNE GRAFICZNE WYKRESY

Zupełnie nowy, interaktywny moduł graficzny umożliwi prostą, wydajną i szczegółową analizę danych. Użytkownicy mogą przeglądać dane w formie graficznej z prawidłowymi tolerancjami bez przeszukiwania menu. Każdy typ wykresu jest interaktywny pozwalając użytkownikowi na zamianę punktów danych, iluminantów, zoomu, orientacji i widoku 2D lub 3D. Gdy zostanie wybrany punkt danych wszystkie inne elementy w oprogramowaniu są podświetlone.



## PEŁNA KOMPATYBILNOŚĆ WSTECZNA

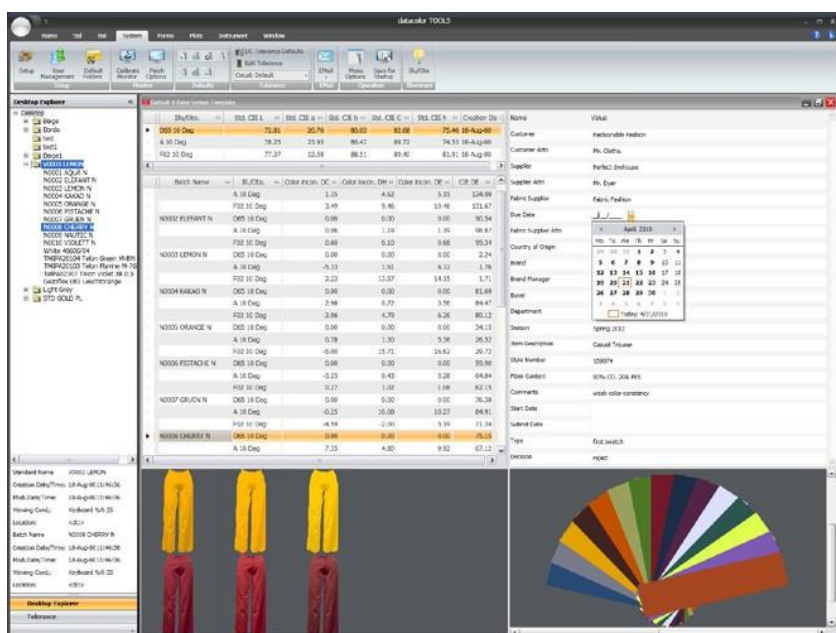
Użytkownicy poprzednich wersji Datacolor TOOLS będą zadowoleni z możliwości uaktualnienia do Datacolor TOOLS 2.1 przy niewielkim zakłóceniu swoich dotychczasowych operacji. Poprzednie wersje Datacolor Tools są szeroko stosowane przez wielu dostawców/ odbiorców w przemyśle i przez użytkowników, którzy są zaznajomieni z procedurami obiegu i tych starszych systemów. Dotychczasowi użytkownicy szybko będą chcieli korzystać z nowych inteligentnych grafik, Eksploratora Desktopu, oraz z wizualizacji widmowej substratów z teksturą. Oznacza to, że można uaktualnić oprogramowanie do Datacolor Tools 2.1 przy niewielkim zakłóceniu operacji.

## STABILNA I NIEZAWODNA BAZA DANYCH

Opierając się na wiodącej w branży bazie danych Sybase, Datacolor TOOLS 2.1 zapewnia integralność referencyjną, elastyczny dostęp do danych w całym przedsiębiorstwie i wysoką wydajność nawet dla bardzo dużych baz danych. Oznacza to, że dane są bezpieczne i dostępne dla każdego, kto potrzebuje ich w swojej firmie.

## ŁĄCZE PROJEKTOWE Z PROGRAMEM ADOBE

W Datacolor TOOLS 2.1 łączy funkcji projektowej zamyka lukę pomiędzy dokładnymi kolorystycznymi danymi opartymi o krzywą emisji a plikami Adobe .ACO i .ASE. Projektanci mogą łatwo importować i używać takie same dane koloru, jakich używają dostawcy. Oznacza to, że można osiągnąć płynną i precyzyjną komunikację kolorami w całym łańcuchu dostaw.



## ILLUMINANTY / OBSERWATORZY

Wszystkie przemysły używają standardowych Illuminantów z CIE standardowymi obserwatorami 2° i 10°.

## KOLOR / SKALE RÓŻNICY KOLORU

Wartości bezwzględne i ich delty, DE dla wszystkich głównych formuł różnicy barwy, włącznie z CIELab 94, CIEDE2000, DIN99, i M&S 89. Wartości bezwzględne, wartości delta dla wszystkich głównych współrzędnych barwy. Kompleksowy wybór słownego opisu różnicy koloru.

## STATYSTYCZNA ANALIZA JAKOŚCI

Znaczy uśrednianie w jakimkolwiek polu danych. Odchylenie standardowe w każdym polu danych. Prawdziwy czas wykresu z tolerancjami. Histogramy z tolerancjami.

## PROCEDURY

Pozwalają na zautomatyzowanie każdego zadania przy pomocy ekranu z poleceniami, przyciskami i komendami. Dają wskazówki krok po kroku, operatorom systemów. Wyświetlają prawdziwą teksturę próbek w postaci kolorowej wstawki.

## TOLERANCJE ZGODNY/NIEZGODNY

Dla wszystkich powyższych skal kolorów, ogólnie dla dE i indywidualnie dla dL\*, da\*, db\*, dC, dH, du, dv; niskich i wysokich. Automatyczna sztuczna inteligencja (AI) oparta na tolerancjach Zgodny/Niezgodny, tolerancjach generic. Formuła tolerancji Datacolor Zgodny/Niezgodny z niezależnymi blokami indywidualnych kolorów lub substratów.

## WYKRESY

Skalowalne % R, K / S, log K / S w porównaniu do długości fali. Wykresy do obsługi wszystkich tolerancje. Wykres CIE Lab z 3 Illuminantami.

## INDEKSY BRANŻOWE

Zmienność koloru i gęstości. Kompleksowa biel, indeksy zażółcenia i Haze (Zamglenie).

Szara skala ISO/AATCC.

Przebieg Pracy	Projekt	Fotografia	Kosmetyki	Opakowania	Farby graficzne	Domowa Rozrywka	Samochodowy	Tworzywa	Farby i Powłoki	Włókiennictwo	Farby detaliczne
Tworzenie / Projektowanie											
Specyfikowanie											
Recepturowanie i Produkcja											
Kontrola Jakości			■	■	■		■	■	■	■	

Po więcej informacji, proszę odwiedzić [www.datacolor.com](http://www.datacolor.com)

### ZALECANE WYMAGANIA DLA WOLNOSTOJĄCEGO SYSTEMU

Pentium IV at 2.4 GHz; 4 GB RAM; 120 GB HDD; 21" Monitor at 1280x1024 resolution; 128 MB true graphics card; CD drive; USB/Serial Port; Windows® 7/8/10 Pro (32 or 64 bit)